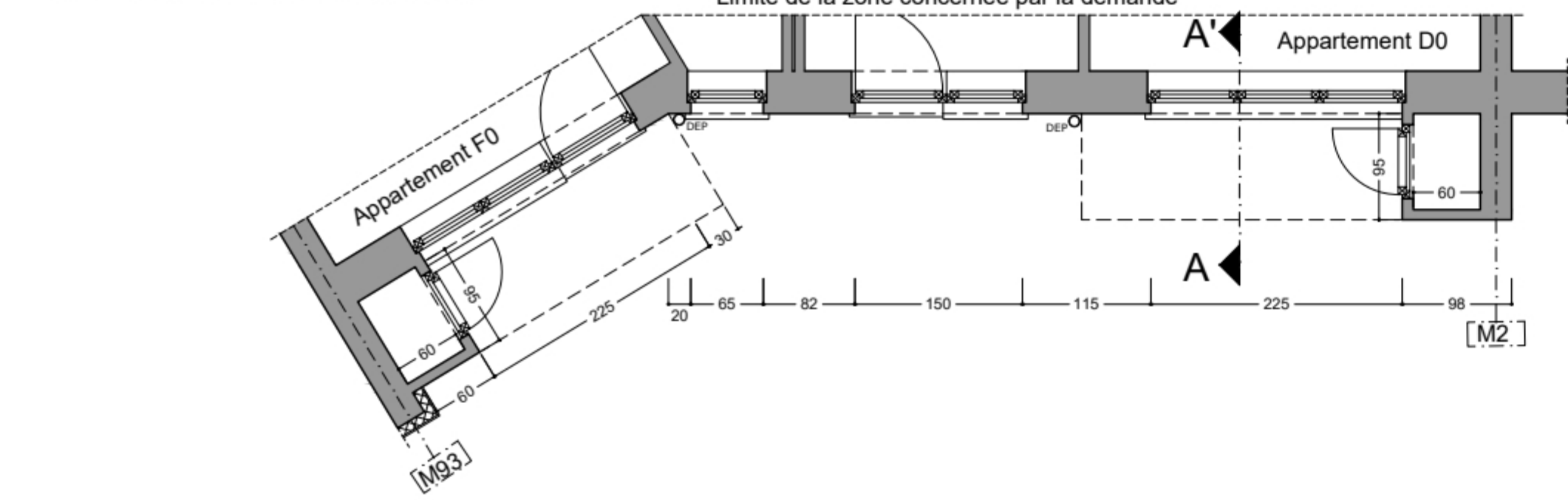
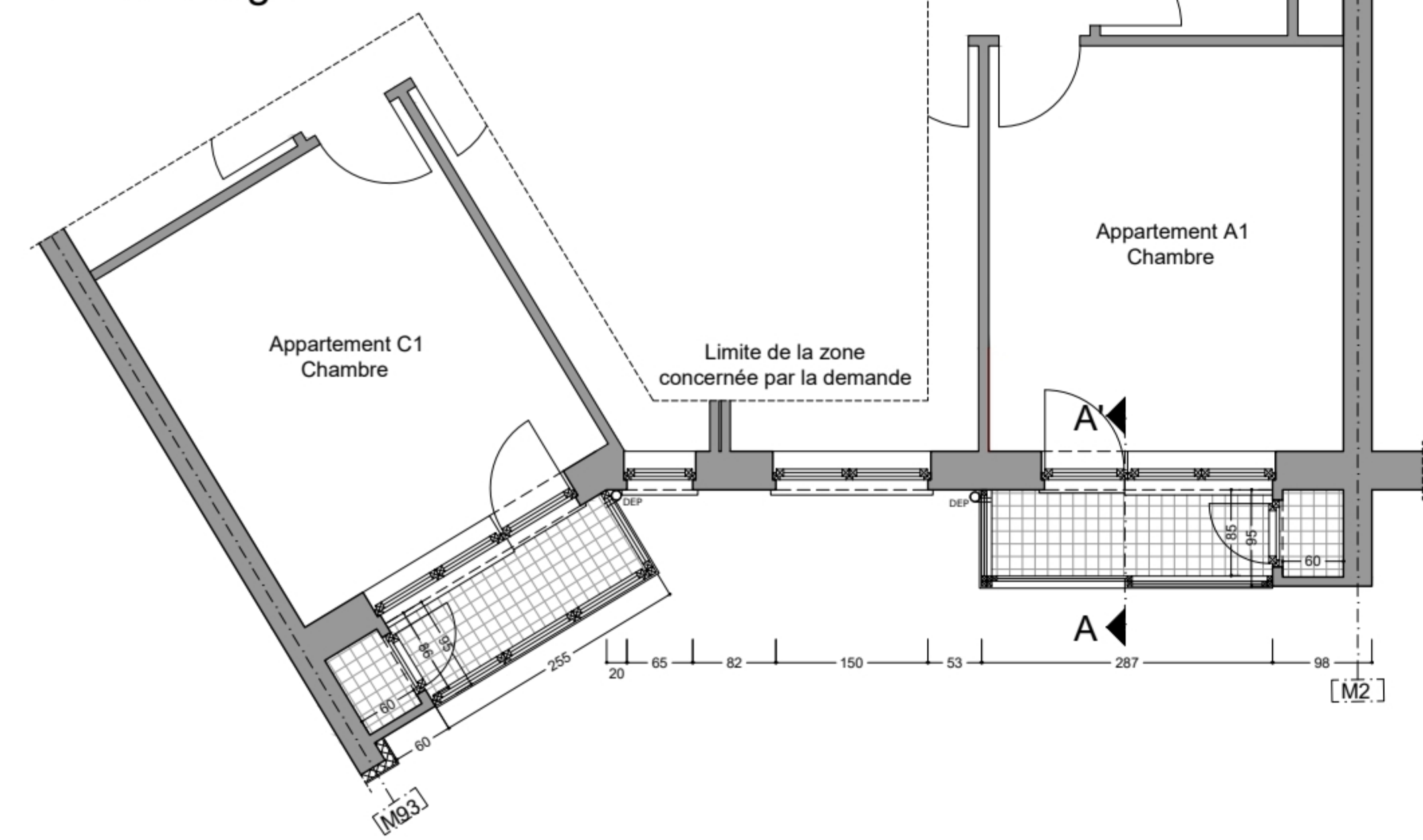


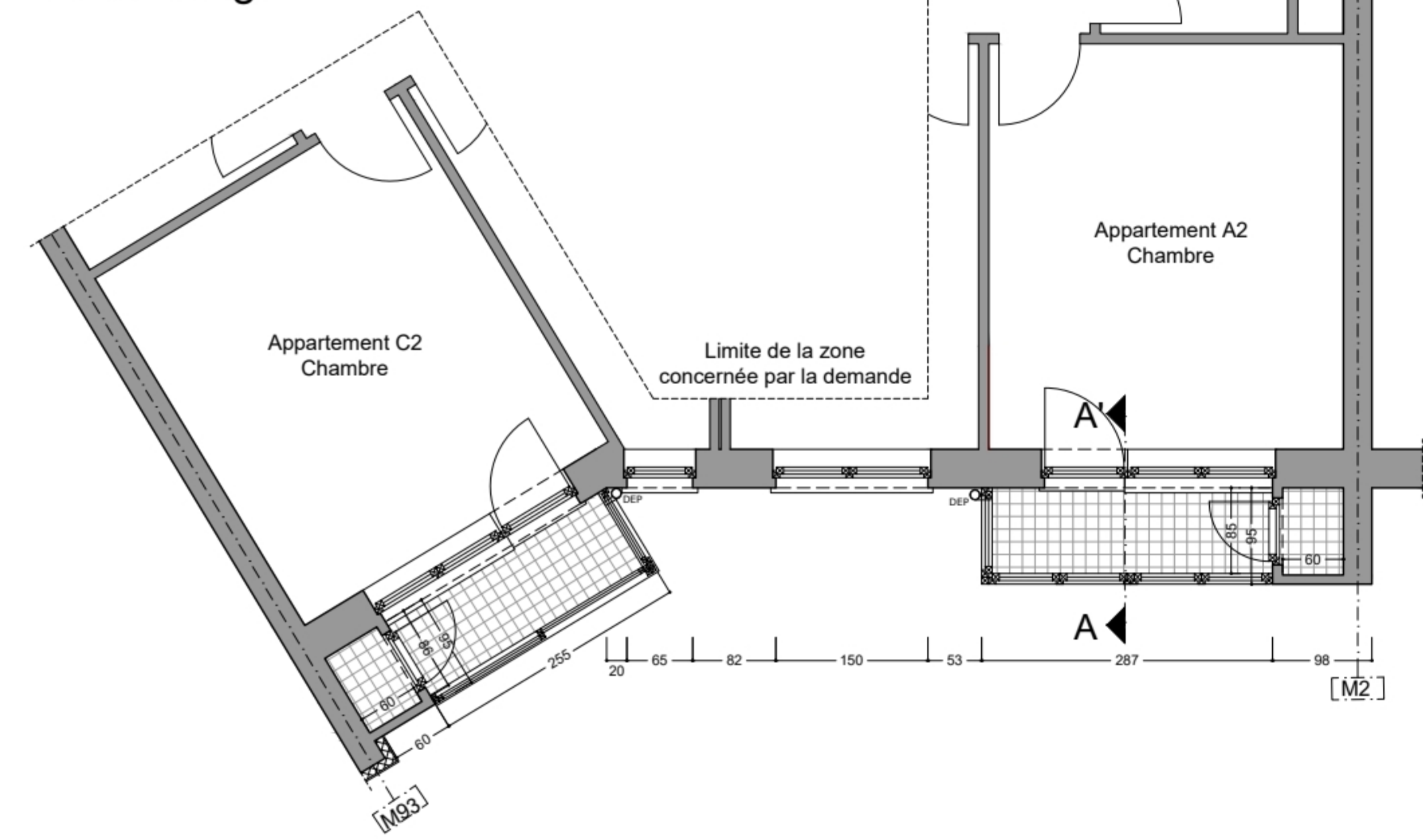
Plan rez-de-chaussée



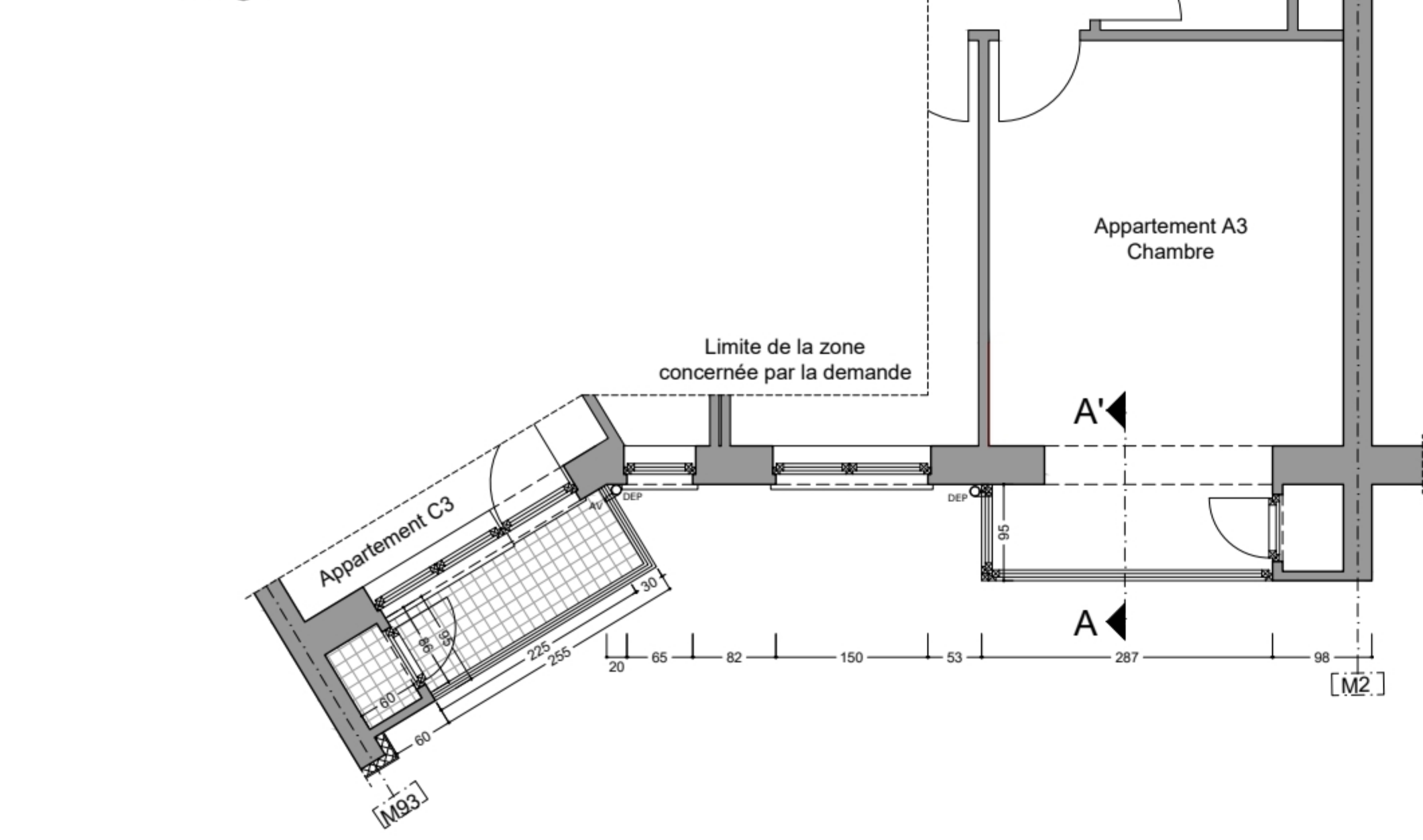
Plan 1er étage



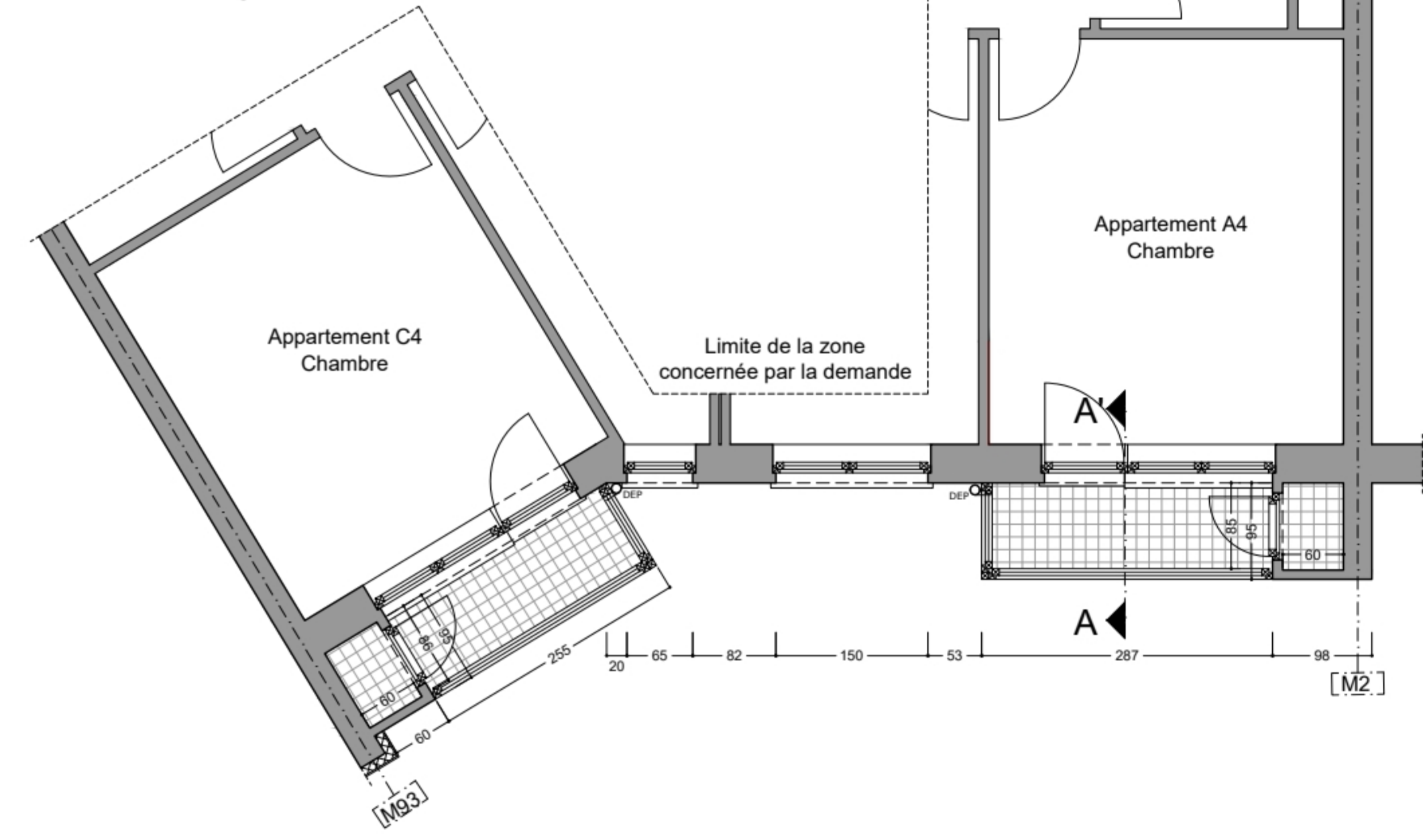
Plan 2e étage



Plan 3e étage



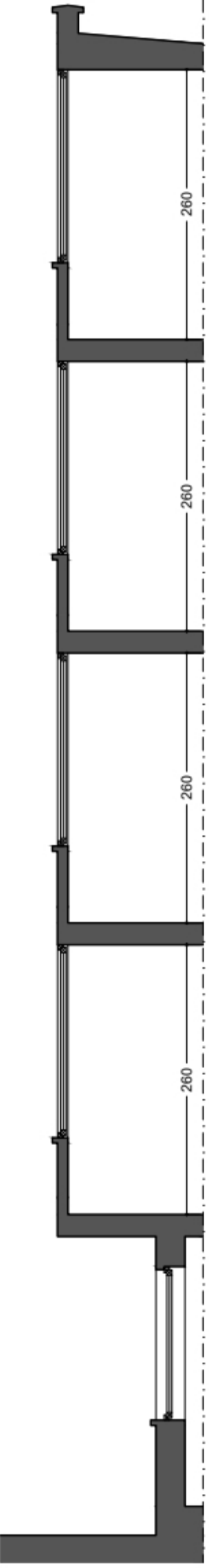
Plan 4e étage



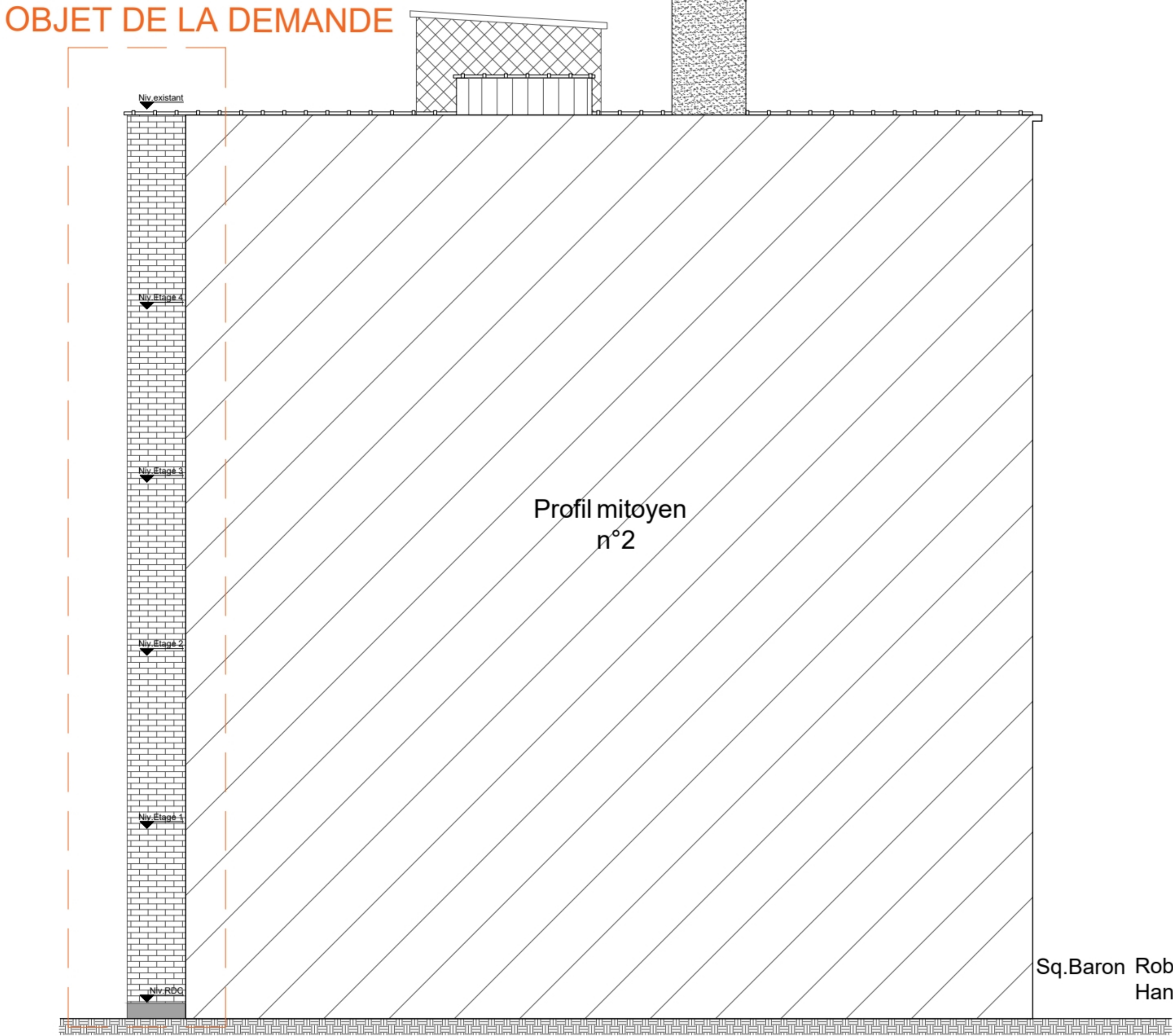
Elévation Ouest (arrière)



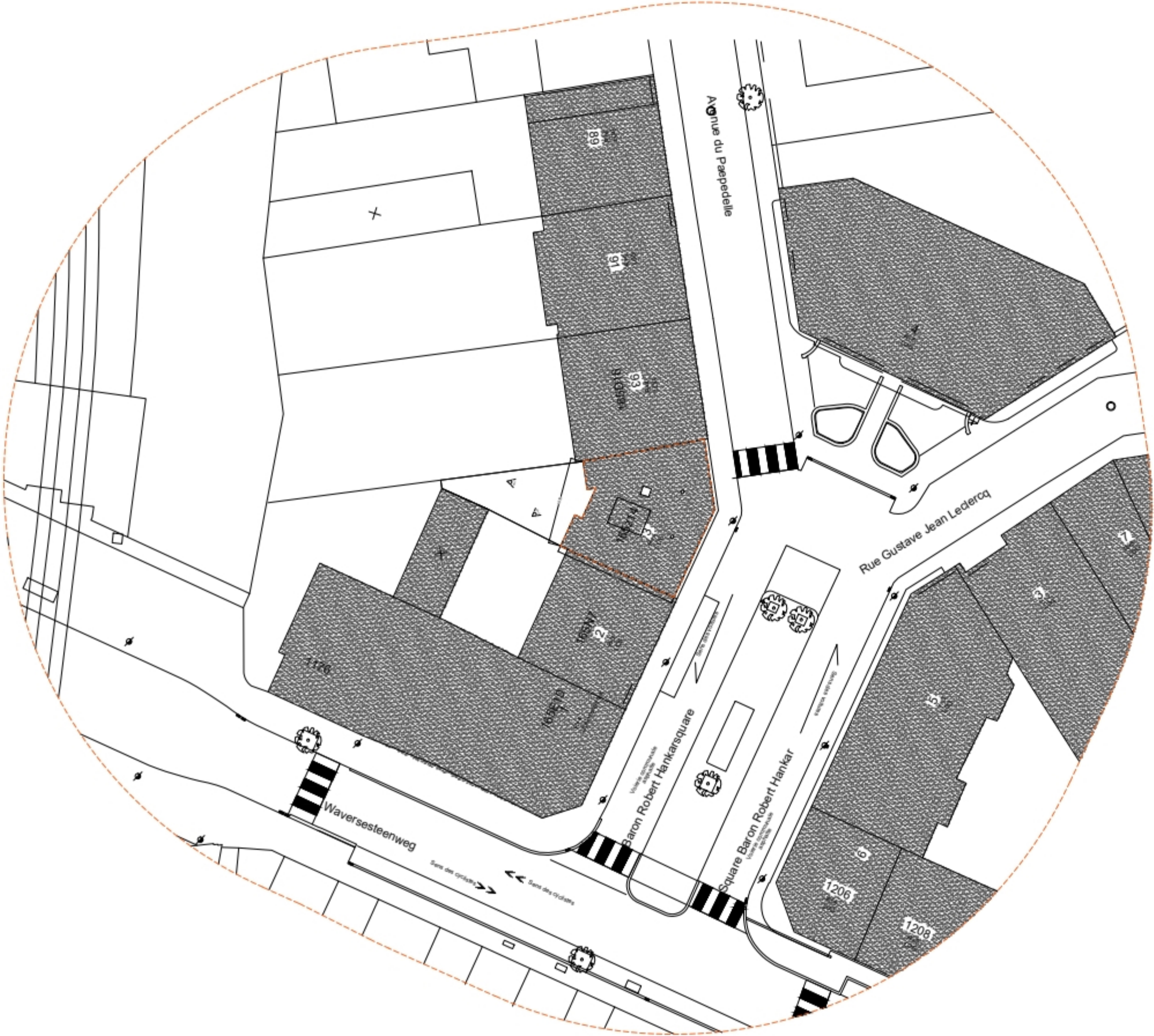
Détail 1 : coupe AA'



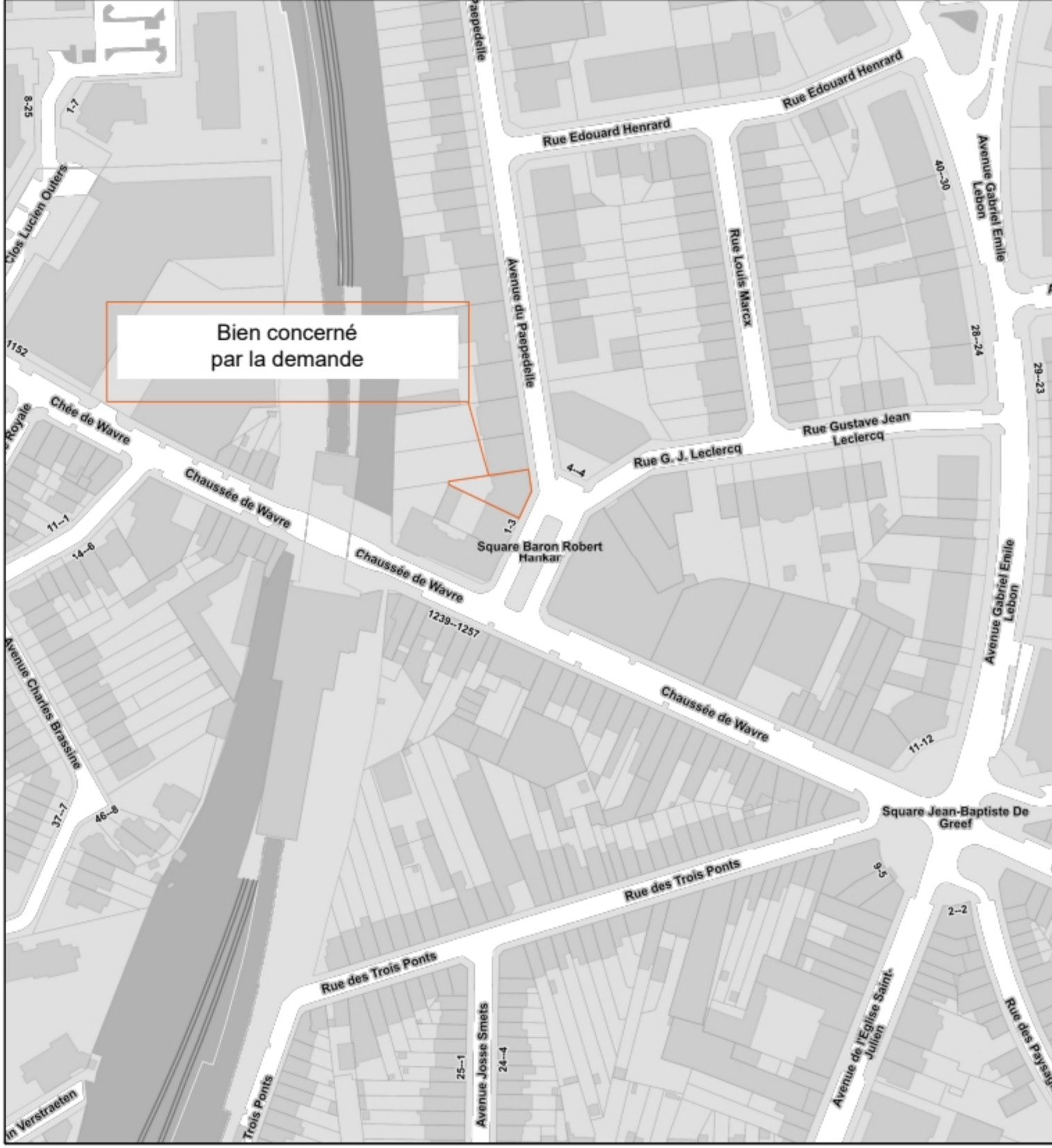
Elévation Sud



Plan d'implantation - 1/500



Plan de situation - 1/2000



LEGENDE			
A	Dépose et évacuation couvre-murs des couvre-murs en grès vernissé et ragréage du support		
B	Réparations des bétons		
C	Dépose et évacuation des DEP		
D	Nettoyage et préparation du support, milieu droit compris (vue depuis jardin)		
E	Remplacement des portes de cagibis		
F	Réparation cimentage face intérieure du garde-corps maçonné + dépose et évacuation garde-corps		
G	Dépose et évacuation complexe de sol terrasse		
H	Retour de façade arrière du voisin côté gauche : crépi sur isolant		
I	Remplacement des portes de cagibis		

LEGENDE PLAN	
	Structure existante
	Structure à démolir
	Nouvelle structure
	Bâti voisin
	Terres
	Isolation

A	01/12/2025	Suite à l'avis de dossier incomplet notifié le 03/06/2025 - ajout sur les plans des pièces adossées aux terrasses fermées en vue de la régularisation de la fermeture des terrasses.	
IND.	DAT.	MODIFICATION / WUZZING	

Isolation façade arrière + régularisation terrasses fermées			
objet			
Rénovation avec isolation du pignon droit et de la façade arrière avec régularisation des terrasses fermées.			
projet			
province : Bruxelles Capitale commune : 1160, Auderghem adresse : Square Baron Hankar, 3			
maître d'ouvrage			
architecte			
modification	stade	échelle	n° dossier
	P.U.	1/50-1/500	2437
titre	date	n° de plan	indice
Situation de fait / existante Plans, élévations, détails	22/10/2024	01 sur 04	A